



INFINISSIMA
TOUCH

GET ME
STARTED



KRUPS

EN Read Safety Precaution booklet before first use.

DE Vor der erstmaligen Verwendung Broschüre mit Sicherheitshinweisen lesen.

FR Lisez le manuel des consignes de sécurité avant la première utilisation.

IT Leggere l'opuscolo con le precauzioni di sicurezza prima del primo utilizzo.

ES Leer el folleto de precauciones de seguridad antes del primer uso.

PT Ler o folheto de Recomendações de Segurança antes da primeira utilização

NL Lees de handleiding door voor het eerste gebruik.

GR Διαβάστε το φυλλάδιο Οδηγίας Ασφαλείας πριν από την πρώτη χρήση.

KZ Бірінші рет пайдаланудың алдында нұсқаулықты оқыңыз.

RU Перед первым использованием прочитайте руководство по технике безопасности.

CZ Před prvním použitím si přečtěte brožuru s bezpečnostními pokyny.

SK Pred prvým použitím si prečítajte príručku s bezpečnostnými pokynmi.

HU Az első bekapcsolás előtt olvassa el a biztonsági óvintézkedéseket ismertető tájékoztatót.

BS Prije prve upotrebe pročitajte brošuru s sigurnosnim uputama.

BG Прочети инструкциите за безопасност преди употреба.

RO Înainte de prima utilizare, citiți manualul cu măsuri de siguranță.

SL Pred prvo uporabo preberite brošuro z varnostnimi napotki.

SR Pre prve upotrebe pročitajte bezbednosno uputstvo.

HR Prije prve uporabe pročitajte knjižicu sa sigurnosnim uputama.

MK Пред првата употреба прочитајте ја брошурата која содржи безбедносни предупредувања.

AL Lexoni manualin me udhëzimet e sigurisë para përdorimit

PL Przed pierwszym użyciem należy zapoznać się z broszurą zawierającą wskazówki bezpieczeństwa.

UA Перед першим використанням прочитайте інструкцію з техніки безпеки.

ET Enne kasutamist lugege läbi ettevaatusabinõude brošüür.

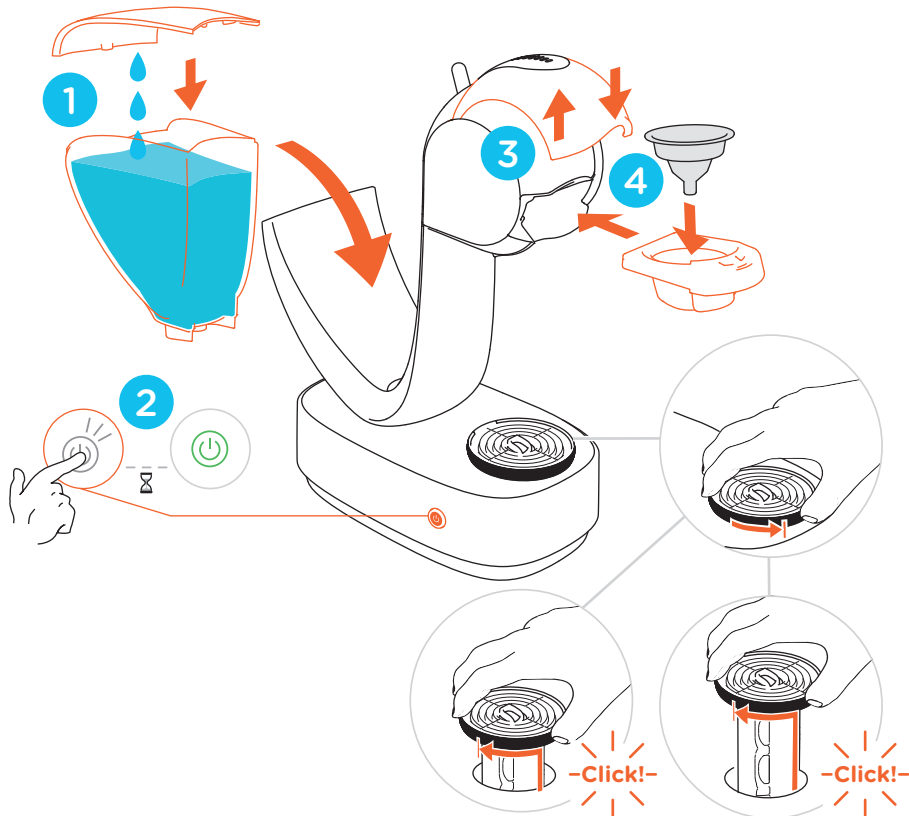
LT Prieš naudodami atidžiai perskaitykite pridedamą instrukciją.

LV Pirms pirmās lietošanas reizes, izlasiet drošības noteikumu bukletu.

TH เพื่อการใช้งานเครื่อง NESCAFÉ® Dolce Gusto® ให้อย่างถูกต้อง กรุณาอ่าน คู่มือก่อนการใช้งานครั้งแรก

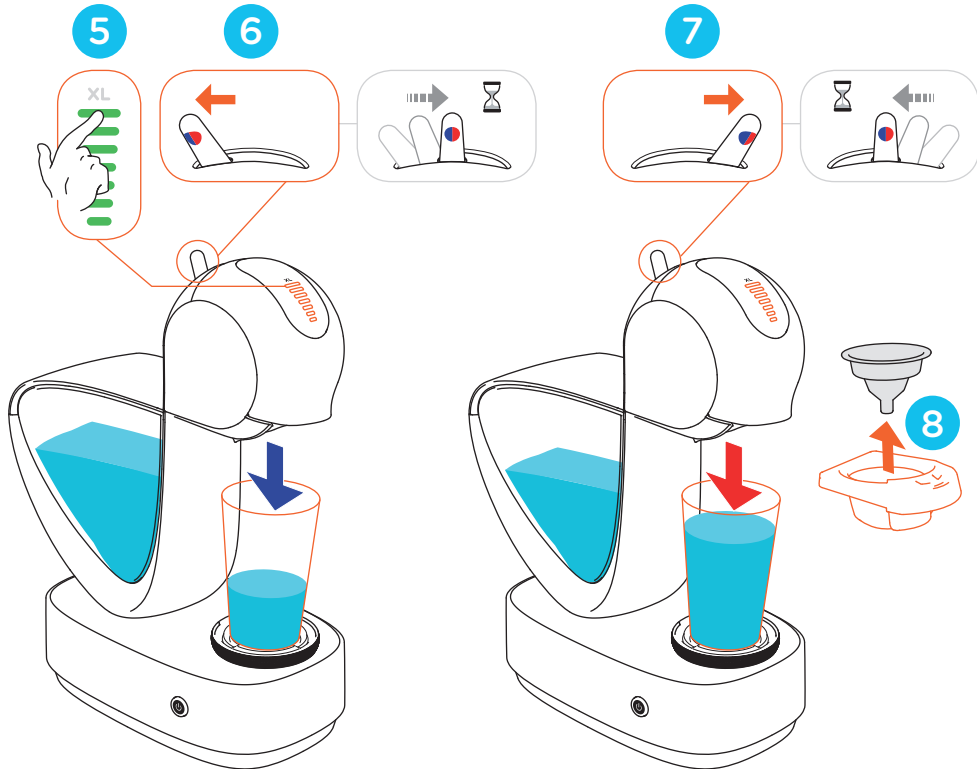


FOLLOW MY STEPS



DE Erste Schritte FR Respectez l'ordre des opérations IT Seguimi passo dopo passo... ES Siga mis indicaciones PT Passo a passo NL Volg mijn stappen GR Ακολουθήσε τα βήματά μου KZ Көрсетілген қадамдарды орындаңыз RU Всё по порядку CZ Opakujte po mně SK Postupujte podľa mojich pokynov HU Kövesse a lépéseimet BS Slijedite ove korake BG Следвай стъпките RO Urmează-mi pașii SL Sledite mojim korakom SR Sledite moje korake HR Slijedite ove korake MK Следете ги овие чекори AL Ndiqni hapat e mi PL Postępuj według moich instrukcji UA Виконайте наступні кроки ET Järgi minu samme LT Atlik visus veiksmus LV Seko manām norādēm TH ทำตามระบะเอียดเครื่องก่อนใช้งาน

AND CLEAN ME FIRST



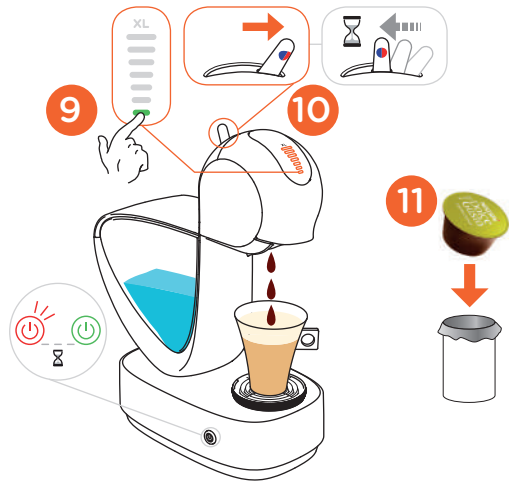
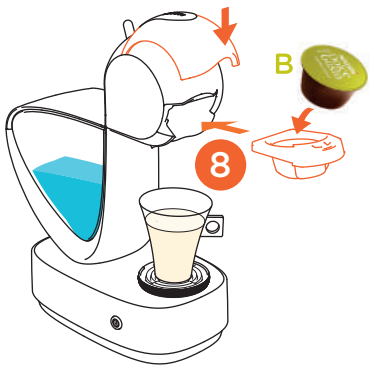
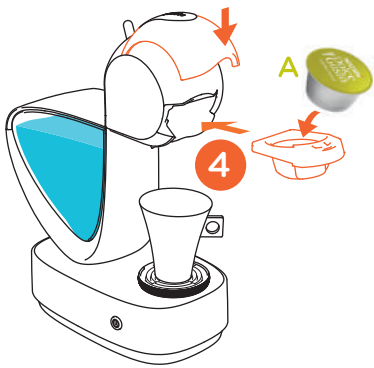
DE Maschine zuerst reinigen FR Nettoyez-moi d'abord (l'eau de rinçage ne doit pas être consommée)
 IT ...ma prima puliscimi ES Y límpieme primero PT A minha primeira limpeza NL Reinig mij eerst GR Καθάρισέ με
 πρώτα KZ Алдымен құрылғыны тазалаңыз RU Сначала очистка CZ Nejprve mě vyčistěte SK Najskôr ma vyčistite
 HU Először tisztítson meg BS I prvo me očistite BG Първо ме почисти RO Și curăță-mă, mai întâi SL Najprej me
 očistite SR I prvo me očistite HR I prvo me očistite MK И на почеток – исчистете ме AL Dhe më pastroni në fillim
 PL I najpierw mnie wyczyść UA Спочатку здійснить промивання кавомашини ET Kõigepealt puhasta mind
 LT Ir pirmiausia mane išvalyk LV Un vispirms mani iztīri TH ทำความสะอาดเครื่องก่อนใช้งาน



LET ME SERVE YOU



- DE Bedienung FR Laissez-moi vous servir IT Lascia che prepari per te ES Déjeme servirle PT Ao seu serviço
 NL Ik zorg voor de dranken GR Επείτρεφέ μου να σε σερβίρω KZ Жұмыс реті RU Готов к работе CZ Nechte mě Vás
 obsloužit SK Dovoľte mi Vás obslúžiť HU Engedje meg, hogy kiszolgáljam BS Dozvolite mi da Vas poslužim
 BG Позволи ми да ти служа RO Lasă-mă să te servesc SL Naj vam služim SR Dozvolite da vas poslužim
 HR Ja ću Vas poslužiti MK Дозволете ми да Ве послужам AL Më lejoni t'ju shërbej PL Teraz przygotujmy napój
 UA Прилад готовий до використання ET Luba mul Sind teenindada LT Leisk tau tarnauti
 LV Ļauj man pasniegt tev dzērienu TH ʘຶຶກາຶໄຊກນ

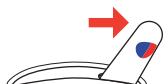




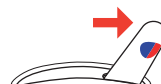
LET ME SHOW YOU



ESPRESSO



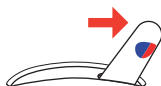
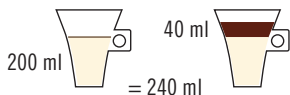
GRANDE/AMERICANO MORNING CUP



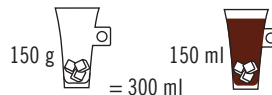
- DE Auf einen Blick FR Laissez-moi vous montrer IT Bastano pochi gesti ES Déjeme mostrarle
 PT As minhas sugestões NL Ik laat het je zien GR Αφήσέ με να σου δείξω KZ Көрнекті кескін RU Ще ти покажа
 CZ Předvedu Vám to SK Predvediem Vám to HU Megmutatom BS Dozvolite mi da Vam pokažem



CAPPUCCINO

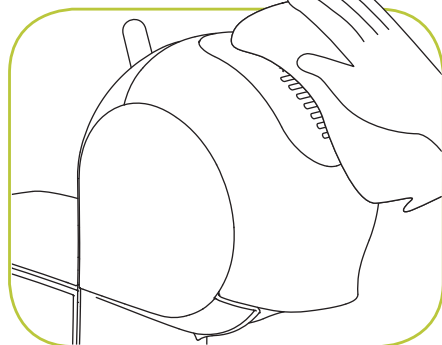


COLD BREW





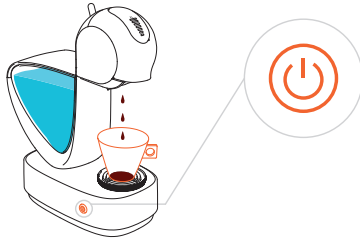
TAKE CARE OF ME



- DE Maschine pflegen FR Prenez soin de moi IT Abbi cura di me ES Cuideme PT Alguns cuidados simples NL Onderhoud mij
 GR Φροντίσε με KZ Құрылғыны күту RU Обслуживание CZ Pečujte o mě SK Staraj sa o mňa
 HU Viselje gondomat BS Vodite brigu o meni BG Погрижи се за мен RO Ai grijă de mine SL Skrbite zame
 SR Vodite brigu o meni HR Brinite o meni NMK Грижете се за мене AL Kujdesuni për mua PL Zadbaj o mnie
 UA Очищення кавоварки ET Hoolitse minu eest LT Pasirūpink manimi LV Rūpējies par mani TH การดูแลเครื่องชงกาแฟ



AUTOMATIC DESCALING ALERT (ORANGE)*



NO LIQUID COMES OUT**



DESCALING***



WWW.DOLCE-GUSTO.COM

* DE Automatischer Entkalkungsalarm (orange) FR Alerte de détartrage automatique (orange) IT Avviso di decalcificazione automatica (arancione) ES Alerta de descalcificación automática (naranja) PT Alerta automático de descalcificação (laranja) NL Automatische ontkalkingswaarschuwing (orange) GR Προειδοποίηση αυτοματης αφαιρεσης αλατων (πορτοκαλι)
 KZ Автоматтық қақ кетіру сигналы (қызылт сары) RU Автоматическое предупреждение об удалении накипи (оранжевый) CZ Automatická Výstraha Odvápňování (Oranžová)
 SK Automatické Upozornenie Na Odstraňovanie Vodného Kameňa (Oranž.) HU Automatikus Figyelmeztetés Vízkömentesítésre (Narancs) BS Automatsko Upozorenje Da Je Vrijeme Za Skidanje Kamenca (Narandžasta) BG Предупреждение За Автоматично Отстраняване На Варовик (Оранжево) RO Alarmă De Detartrare Automată (Portocalie)
 SL Samodejno Opozorilo Odstranjevanja Vodnega Kamna (Oranžno) SR Upozorenje Na Automatsko Uklanjanje Kamenca (Narandžasto) HR Automatsko Upozorenje Za Uklanjanje Kamenca (Narančasto) MK Автоматски Аларм За Чистење Бигор (Портокалов) AL Alarmi I Dekalcifikimit Automatik (Portokalli) PL Komunikat O Automatycznym Usuwaniu Kamienia (Pomarańczowy) UA Попередження про автоматичне видалення накипи (помаранчевий) ET Automaatne katlakivi eemaldamise märguanne (Oranž)
 LT Automatinis nukalkinimo įspėjimas (Geltonas) LV Automātisks brīdinājums par atkalķošanu (Oranžs) TH สัญญาณเตือน การล้างคราบตะกอนอัตโนมัติ (สีส้ม)

** DE Es fließt keine Flüssigkeit heraus FR Pas de sortie de liquide IT Nessuna fuoriuscita di liquido ES No sale líquido PT Não há saída de líquido NL Er komt geen drank uit GR Δεν εκρέει υγρό KZ Егер суйықтық ақпаса RU Жидкость не выходит CZ Nevytéká žádná kapalina SK Nevychádza žiadna kvapalina HU Nem folyik ki folyadék BS Tekućina ne izlazi BG Не потича течност RO Nu curge lichidul SL Tekoči Odstranjevalec Vodnega Kamna SR Tečnost ne izlazi HR Tekućina ne izlazi MK Не истекува течност AL Nuk del lëng PL Płyn nie wytywa UA Напій не витікає ET Masinast ei tule vedelikku LT Neišiskiria skystis LV Šķidrums netek TH ในกรณีที่ไม่พบไม้ออกจากเครื่อง

*** DE Entkalkung FR Détartrage IT Decalcificazione ES Descalcificación PT Descalcificação NL Ontkalken GR Αφαλάτωση KZ Қақтан тазарту RU Удаление накипи CZ Odvápňování SK Odstránenie vodného kameňa HU Vízkömentesítés BS Uklanjanje kamenca BG Отстраняване на котлен камък RO Decalcifiere SL Odstranjevanje vodnega kamna SR Uklanjanje kamenca HR Uklanjanje kamenca MK Чистење бигор AL Dekalcifikues PL Ustawianie twardości wody UA Видалення накипи ET Katlakivieemaldus LT Nukalkinimas LV Atkalķošana TH การล้างคราบตะกอน



DISCOVER THE WHOLE FAMILY



RISTRETTO



ESPRESSO



LUNGO



GRANDE &
AMERICANO



FLAT WHITE



CAFÉ AU LAIT



CAPPUCCINO



LATTE
MACCHIATO



CHOCOCINO*



MARRAKESH
STYLE TEA



COLD BREW



DOLCE-GUSTO.COM

DE Produktfamilie FR Découvrez toute la gamme IT Scopri l'intera gamma ES Descubra la familia al completo PT Descubra toda a gama
 NL Ontdek het hele assortiment GR Ανακάλυψε ολόκληρη την οικογένεια KZ Барлық өнімдермен танысыңыз RU Откройте всю палитру вкуса
 CZ Ochutnej nás všechny SK Ochutnaj nás všetky HU Kóstolja meg mindegyikünk BS Otkrijte cijelu porodicu okusa BG Разгледай цялото семейство
 RO Descoperă întreaga familie SL Odkrijte celotno družino SR Upoznajte kompletan asortiman HR Upoznajte cijeli asortiman
 MK Откријте го целото семејство AL Zbuloni të gjithë familjen PL Poznaj wszystkie napoje UA Pozнайомтеся з усім різноманіттям напоїв
 ET Tutvu kogu perekonnaga LT Nauda visai šeimai LV Atklāj visu ģimeni TH เชิญพบกับเมนูเครื่องดื่มทั้งหมด



HOTLINES



- AR 0800 999 81 00
- BR 0800 7762233
- CA 1 888 809 9267
- CH 0800 86 00 85
- CL 800 213 006
- CO 01800-05-15566
- CR 0-800-542-5444
- DO (809) 508-5100
- EC 1800 637-853 (1800 NESTLE)
- GT 1-800-299-0019
- HN 800-2220-6666
- MX 800 365 2348
- NI 1-800-4000
- PA 800-0000
- PE 080010210
- PT 0800-112121
- TT (868) 663-6832
- US 1-800-745-3391
- UY 0800-2122

- AT 0800 365 23 48
- BE 0800 93217
- BG 0 700 10 330
- CZ 800 135 135
- DE 0800 365 23 48
- DK 80 300 100
- EE 6 177 441
- ES 900 10 21 21
- FI 0800 0 6161
- FR 0 800 97 07 80
- GB 0800 707 6066
- GR 210 6371000
- HR 0800 600 604
- HU 06 40 214 200

- IE 00800 6378 5385
- IT 800365234
- KZ 8-800-080-2880
- LT 8 700 55 200
- LV 8002 3183
- LU 67508056
- MA 0800 100 52 54
- MK 0800 00 200
- MT 80074114
- NL 8000-3652348
- NO 800 800 730
- PL 0800 174 902
- PT 800 200 153
- RO 0 800 8 637 853

- SK 0800 135 135
- SR 0800 000 100
- SV 020-299200
- TR 0800 211 02 18
- UA 4 44 31 60
- UA 0 800 50 30 10
- AL 0842 640 10
- ZA 086 009 6116
- +27 11 514 6116
- AU 1800 466 975
- NZ 0800 365 234

- AE 800348786
- BA 0800 202 42
- CN 4006304868
- HK (852) 21798999
- ID 0800 182 1028
- IL 1-700-50-20-54
- JO +96265902997
- JP 0120-879-816
- KR 080-234-0070
- KW +965 22286847
- LB +9614548593
- ME 020 269 902
- Middle East: +97143634100
- MY 1800 88 3633
- PH 898-0061
- PK 0800-62282
- QA +97444587615
- RU 8-800-700-79-79
- SA 8008971971
- SG 1 800 836 7009
- SI 080 45 05
- TH 1-800-295588
- 0-2657-8601
- TW 0800-000-338
- VN 1800 6699

- EN The guarantee does not cover appliances that do not work or do not work properly because they have not been maintained and/or degraded.
- DE Von der Garantie ausgeschlossen sind Schäden, die auf unsachgemäße Wartung und/oder Entkalkung zurückzuführen sind.
- FR La garantie ne prend pas en compte les machines qui ne fonctionnent plus ou mal, à cause d'une erreur de manipulation et/ou si le détartrage n'a pas été effectué.
- IT La garanzia non copre i dispositivi non funzionanti o che non funzionano correttamente per i quali non sono state effettuate le dovute operazioni di manutenzione e/o decalcificazione.
- ES La garantía no cubre los aparatos que no funcionan o no funcionan correctamente porque no han sido debidamente mantenidos y/o decalcificados.
- PT A garantia não cobre os aparelhos que não funcionam ou não funcionam corretamente devido à falta de manutenção e/ou decalcificação.
- GR Η εγγύηση δεν καλύπτει τις συσκευές που δεν λειτουργούν καθόλου ή που δεν λειτουργούν σωστά λόγω μη σωστής συντήρησης και/ή μη τήρησης της διαδικασίας αφαλάτωσης.
- NL De garantie is niet geldig voor apparaten die niet correct functioneren omdat ze niet zijn onderhouden en / of ontkalkt.
- KZ Құралды дұрыс пайдаланбаудың және/немесе қақтан уақытылы тазаламаудың себебінен зақымданған немесе жұмыс істемей қалған бұйымға кепілдік жүрмейді.
- RU Гарантия не распространяется на кофемашины, которые не работают или работают неправильно из-за того, что они были не очищены от накипи.
- CZ Záruka se nevztahuje na závady, které byly zapříčiněny špatným používáním, údržbou nebo neodvápňováním kávy, tedy v rozporu s návodem na použití.
- SK Záruka sa nevztahuje na chyby, ktoré boli zapríčinené nesprávnym používaním, údržbou alebo neodvápňováním kávy, teda v rozpore s návodom na použitie.
- HU A garancia nem terjed ki azokra az esetekre, amikor a készülék a karbantartás, vagy a vízkötelenítés hiánya miatt nem működik, vagy nem működik megfelelően.
- BS Garancija ne pokriva slučajeve neispravnog funkcioniranja ili nefunkcioniranja uslijed neodržavanja i neuklanjanja kamena.

- BG Гаранцията не покрива уреди, които са повредени или не работят правилно, поради неправилното им използване (съгласно инструкциите) и/или поради ненавременно или неподходящо поддръжка.
- RO Garanția nu acoperă produsele care nu funcționează sau nu funcționează corect din cauză că nu au fost dețartrate.
- SL Garanija ni v veljavni, če aparat ne deluje, zaradi neustrezne vzdrževanja oz. se je v njem prekomerno nabral vodni kamen.
- SR Garanija ne pokriva aparate koji ne rade ili ne funkcionišu propisno zbog neodržavanja ili neuklanjanja kamena.
- HR Jamstvom nisu pokriveni slučajevi nepravilnog rada koji su nastali uslijed neodržavanja ili neuklanjanja kamena.
- NMK Sz garanciját nem se opfatani aparátai koi voopstot ne robotat i/ili ne funkcionirát poradi nepravilnén nacin na odrzuvánje i/ili natolženje biróg.
- AL Garancia nuk mbulon aparatet e demtuara ose iofunkionale si pasojë e mosrespektimit të manualit apo mospastrimit të smërgit.
- PL Gwarancja nie obejmuje urzadzeń, które nie byly konserwowane i / lub w których nie był regularnie usuwany kamień przez co nie działają prawidłowo.
- UA Гарантія не поширюється на прилади, які не використовувалися належним чином або не працюють, тому що з них не було видалено накип.
- ET Garantii ei kata seadmeid, mis ei tööta või mis ei tööta korrektselt, kuna neid ei ole hooldatud ja/või katkiviisi ei ole eemaldatud.
- Prietaisams, kurie nevieka arba veikia netinkamai, nes buvo neprižiūrimi ir (arba) iš jų nebuvo pašalinamos kalkės, garantija netaikoma.
- Si garancija neaatticas uz iericeim, kas nedarbojas, jo nav pareizi lietotas un/vai nav atkalgotas.
- TH การรับประกันสินค้า ไม่ครอบคลุมถึงความเสียหายของเครื่อง ที่เกิดจากการใช้งานผิดวิธี และ/หรือการไม่ สังคฺรตามตะกรัน



KRUPS

www.dolce-gusto.com